



# GEDI

Guangdong  
ELEKTRİK GÜÇ TASARIM ENSTİTÜ CO., LTD  
ÇİN ENERJİ MÜHENDİSLİK GRUBU



中国能建广东院  
ENERGY CHINA GEDI

# GEDI'nin Tarihi

1958

KURULUŞ

1971

Deniz aşırı pazara  
İlk adım

2002

Katılım C SPG

2011

Katılım CEEC

2012

Uluslararası Mühendislik  
Firması



中国能建广东院  
ENERGY CHINA GEDI

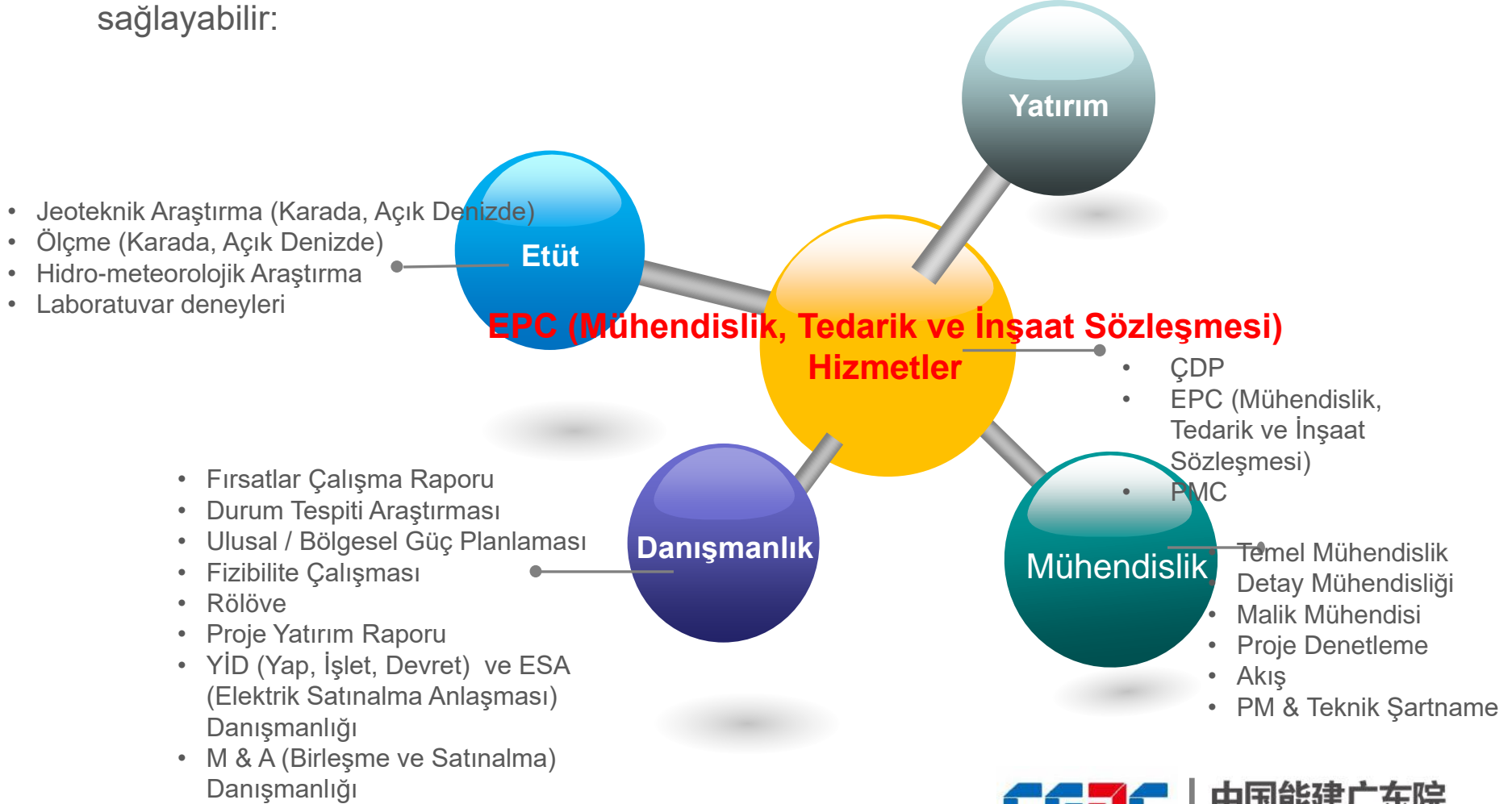
## GEDİ'nin Kısa Tanıtımı

Çin Enerji Grubu Guangdong Elektrik Enstitüsü( GEDI ) 1958 de kurulmuş, şirket sermayesi 1 milyar Yuan , Birinci sınıf mühendislik tasarım yeterlilik belgesine sahip Çin'in en yüksek teknik kapasitesindeki devlet firmalarının biridir.

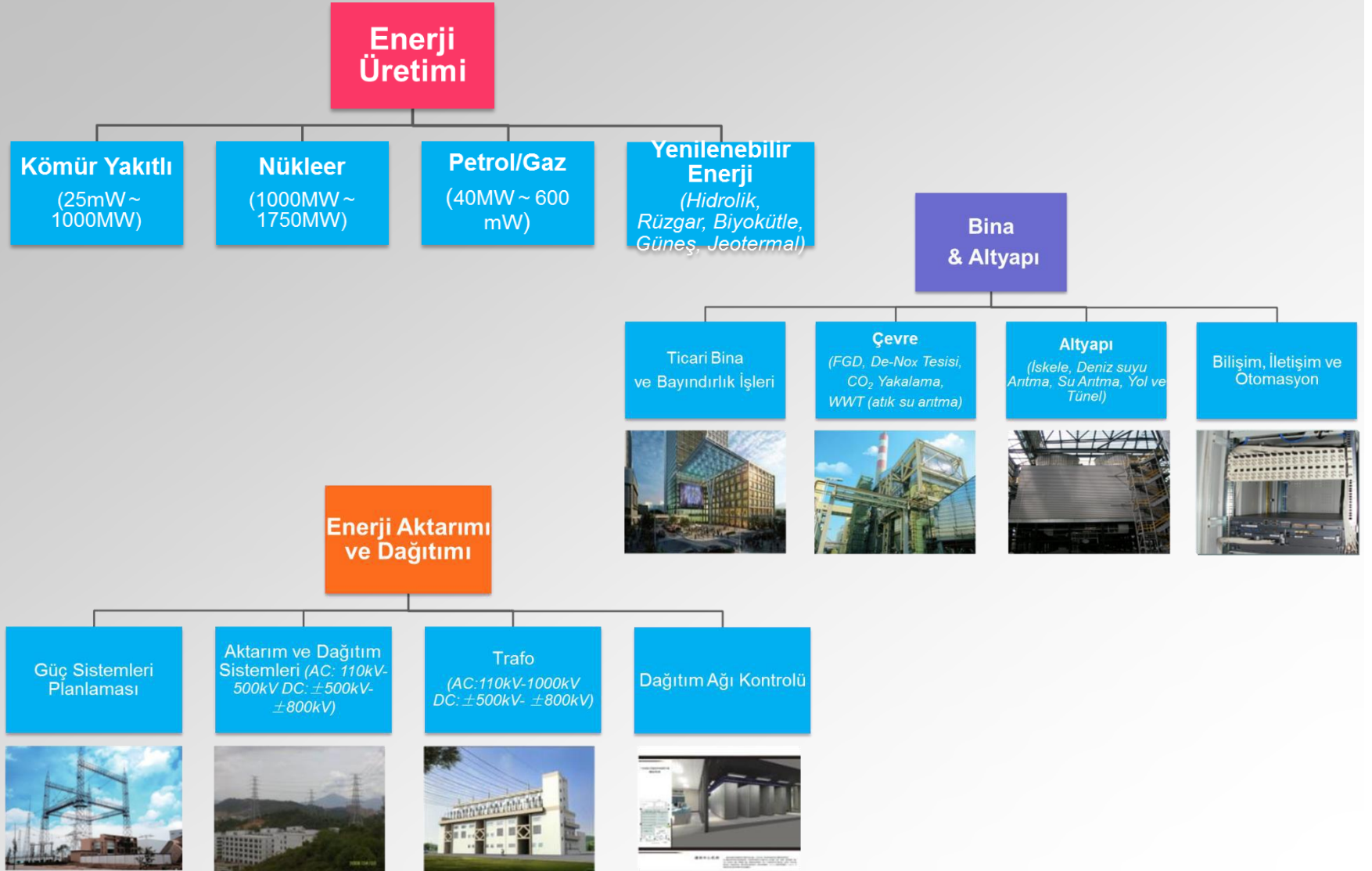
GEDİ firmasının 2014 yılındaki cirosu 5000 milyon Yuan'a ulaşmış olup, GEDI elektrik sektöründe Mühendis Danışmanlık, Proje Tasarım, EPC , Yatırım İşletmecilik alanlarında hizmet göstermektedir. GEDI firması Çin'deki ilk ve tek olan 1000MW kapasiteli kömür santrali, yurtdışında 600WM kapasiteli kömür santrali ve Çin'deki 500KV kapasiteli elektrik hattı projelerini başarmış ilk enstitüt sayılmaktadır. Firmanın günümüze kadar yapmış olduğu EPC proje toplam bedeli 60 milyar Yuan'a ulaşmıştır.

# Hizmet Kapsamı

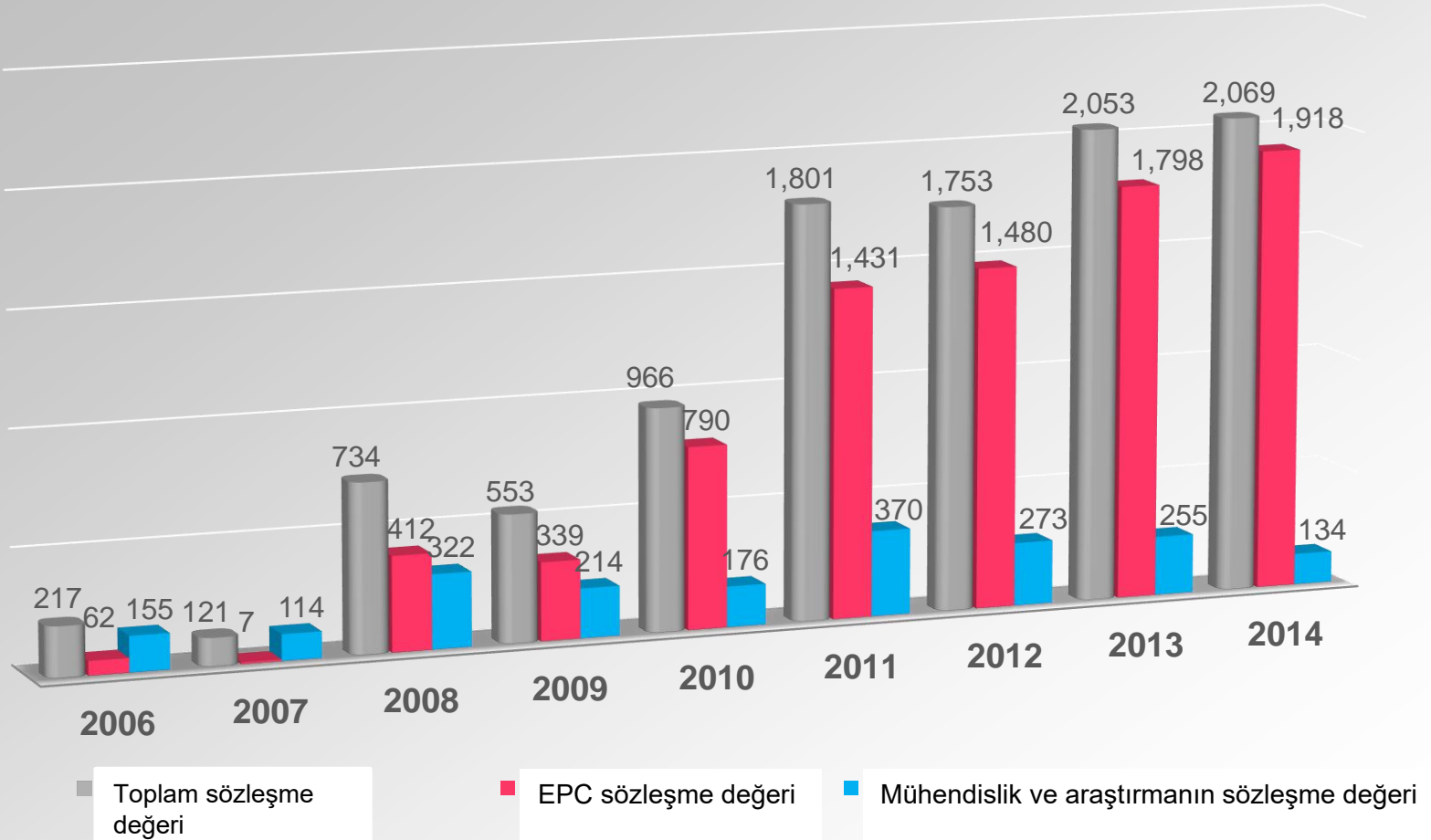
GEDI iş kapsamı aşağıdakiler olmak üzere geniş bir yelpazede mühendislik hizmetleri sağlayabilir:



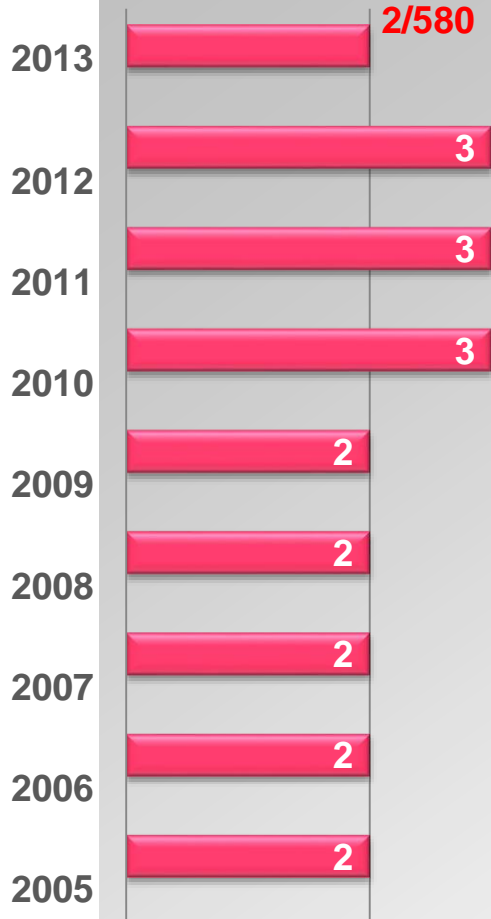
# Ana İş Alanları



# Sipariş Defteri (Milyon ABD Doları)



# Çin Enerji Pazarında Lider



Elektrik gücü alanında  
mühendislik  
sıralaması

Tüm endüstrilerde  
mühendislik sıralaması

# Denizaşırı Projeler



## Vietnam

- Vietnam Vung Ang I 2 × 600 mW Enerji Santrali Projesi
- Duyen Hai I 2 × 622MW Kömür Santrali Projesi
- Vinh Tan I 2 × 600 mW Kömür Santrali Projesi
- Thai Binh II 2 × 600 mW Kömür Santrali Projesi
- Mao Khe 2x220 MW Kömür Santrali Projesi

## Bangladeş

- Dhaka IV İletim ve Trafo Projesi
- Meghnaghat Kombine Çevrim Enerji Santrali Projesi
- Bibiyana Gaz Türbini Enerji Santrali Projesi
- Shahjibazar Kombine Çevrim Enerji Santrali Projesi

## Türkiye

- KONYA ILGIN 1 x 500 MW'lik CFB (Akışkan Yatak)

## Bosna-Hersek

- Tuzla Birim 7 CFPP 1 x 450mW

## Hindistan

- Tuticorin 2 × 600 mW Termik Santral Projesi
- Warora 2 × 300mW Termik Santral Projesi
- Buitibori 2 × 300mW Termik Santral Projesi
- Gül I II 4 × 300mW Termik Santral Projesi
- Moserbaer 2 × 660MW Kömür Santrali Projesi

## Endonezya

- Banten 1 × 670MW Süperkritik Kömür Santrali Projesi

## Kuzey Kore

- Pyongyang 2 × 300mW Kömür Santrali Projesi

## Laos

- Laos Ulusal Enerji Nakli Planlama Projesi
- Mekong Bölgesel Enerji Nakli Planlama Projesi

## Afrika

- Ekvator Ginesi Mbini Gaz Santrali Projesi
- Kongo 35-110kV Enerji Nakli Planlama Projesi
- Kongo Bouenza Projesi
- Etiyopya GIBE III- ADDIS ABABA 400 kV'lık Projesi
- Tanzanya Doğal Gaz İşleme Tesisi Proje
- Angola SK Projesi
- Güney Sudan Malakal-Bor Projesi

## İran

- Kuzey Pars 2000MW GTCC(Gaz Türbinli Kombine Çevrim) Enerji Santrali Projesi
- Kuzey Pars Dizele Sabit Enerji Santrali Projesi
- EPC (Mühendislik, Tedarik ve İnşaat Sözleşmesi)/EP
- Mühendislik & Danışmanlık



中国能建广东院  
ENERGY CHINA GEDI



# Finansman

## Anahtar Finansman Kuruluşları & Devlet

- Finansman Kuruluşları



ICBC



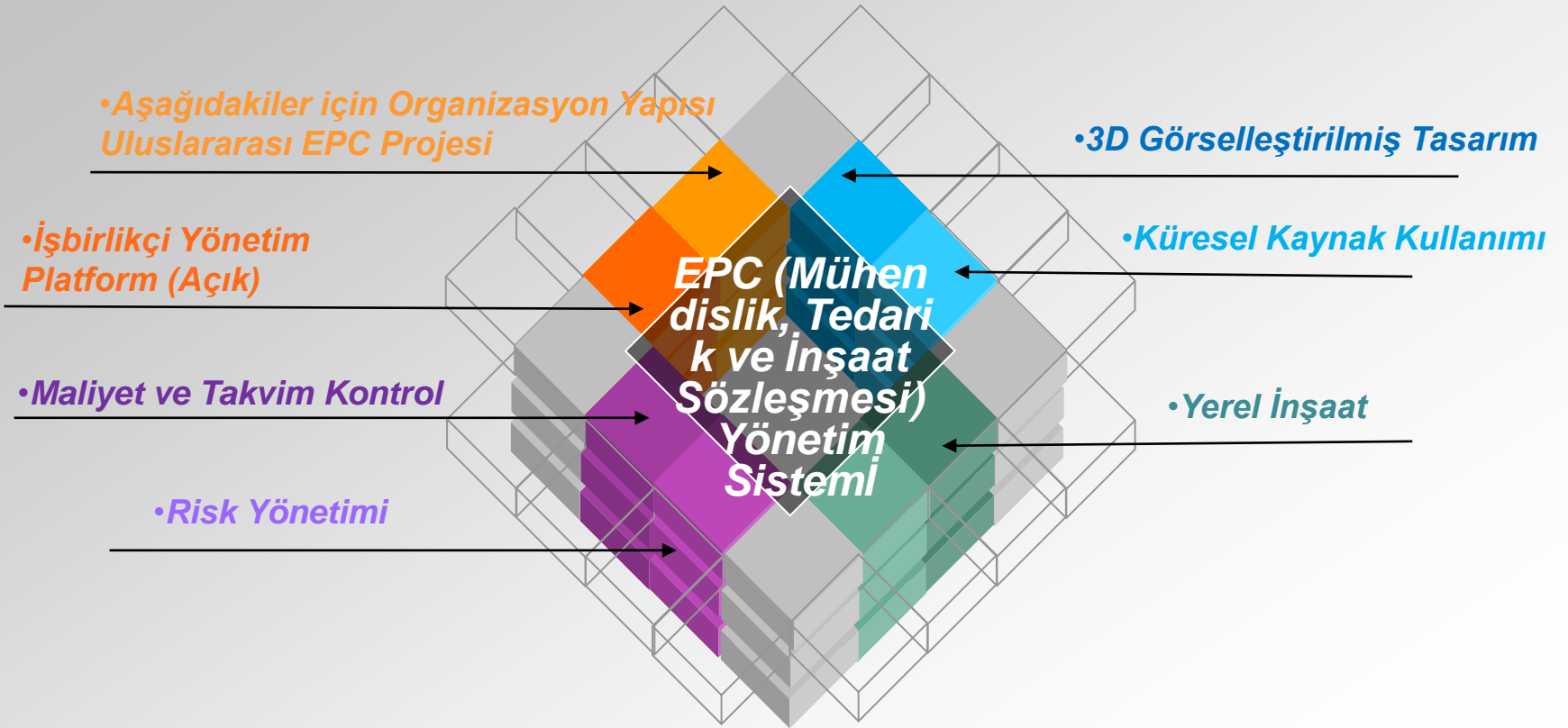
国家开发银行  
THE STATE DEVELOPMENT BANK OF CHINA



# Proje Yönetimi

## EPC (Mühendislik, Tedarik ve İnşaat Sözleşmesi) Yönetimi

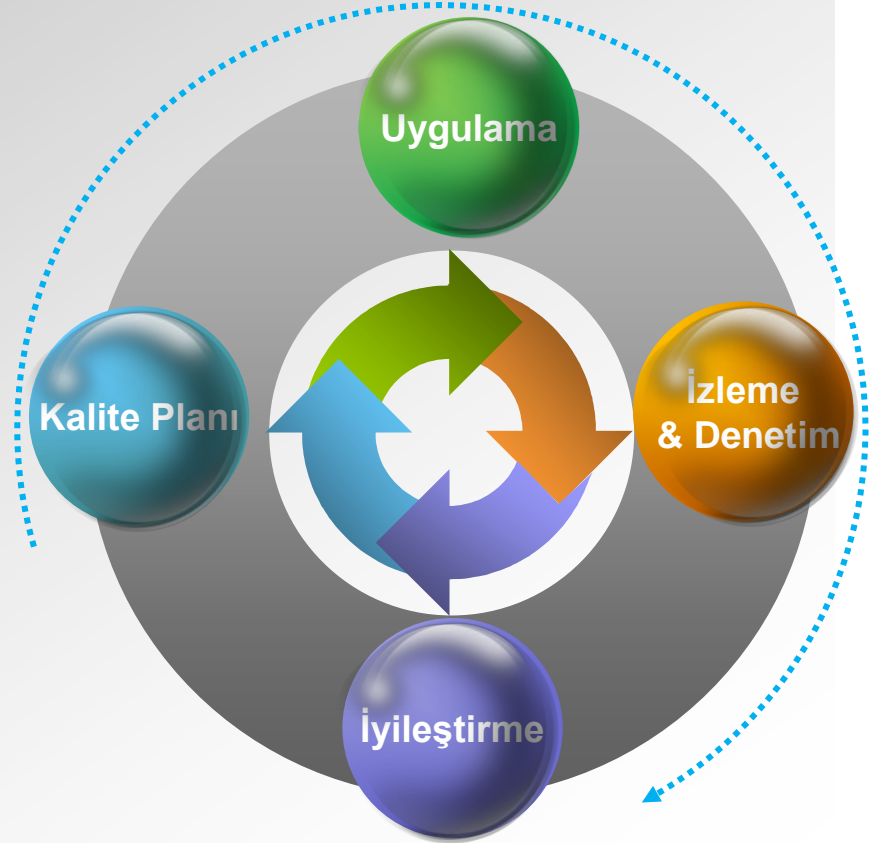
Yönetim prosedürleri, belgeler, talimatlar ve yönergeler dahil olmak üzere entegre ve sistematik sistem



## Kalite Kontrol & Güvence



MÜŞTERİLER İÇİN DEĞER YARATIR  
MÜŞTERİLERİN İHTİYAÇLARINA ODAKLANIR



- Teknik Standart Kontrol Sistemi
- Yönetim Standardı Kontrol Sistemi
- Çalışma Standart Kontrol Sistemi

## Sağlık, Güvenlik ve Çevre

- Güncellenmiş SEÇ Yönetim Sistemi  
Üst Yönetim tarafından verilen Yıllık SEÇ Yönetim Hedefi

PLAN ile uyumlu  
Sıkı Uygulama

Proje Yürütme SEÇ Planı  
güvenlik kurulu tarafından  
gözden geçirilip  
onaylanmıştır.



Düzenli ya da düzensiz  
Denetim ve Teftiş

Her personele ilişkin  
Sıkı SEÇ  
Değerlendirme Kuralı



# Deneyimler

## Deneyimler – EPC Hizmetler

- ◆ Tasarım Kapsamı: Elektrik şebekesi, Enerji Santrali, Ağ Telekomünikasyonu Mimarlık, vb.
- ◆ Sözleşme Şekli: EPC, EP, PM, PMC
- ◆ 300'den **fazla imzalı** EPC sözleşmeleri

### Enerji Üretimi **30**

- **1000MW ~ 1750MW** Enerji Santralleri: **2 proje**
- **600 mW~660MW** Enerji Santralleri: **6 proje**
- **300mW ~350mW** Enerji Sasntralleri: **5 proje**
- **300mW Altındaki** Enerji Santralleri: **5 Projeler**
- **Güneş** Enerjisi Projesi: **11 proje**

### Denizaşırı **7**

### Güç Aktarımı & Trafo **18**

- **500KV** Aktarım &Trafo Projesi: **5 proje**
- **220KV** Aktarım& Trafo Projesi: **13 proje**

### Mimari**17**



# Deneyimler— Mühendislik Hizmetleri

- Enerji Üretimi, 30



Toplam kapasite : **142,086MW (% 10) aşar**

## Kömür

- **1000MW** Sınıf Ultra Süper Kritik Tesisler: **31 ünite**
- **600 mW~660MW** Enerji Santralleri: **65 ünite**
- **300mW** Enerji Santralleri(CFB dahil): **56 ünite**
- **300mW Altındaki**Enerji Santralleri: **34 ünite**

## Nükleer

- **1750MW** Sınıf: **4 ünite**
- **1000MW** Sınıf: **34 ünite**

## Petrol /Gaz

- ◆ **F sınıfı** gaz türbinli kombine çevrim: **35 ünite**
- ◆ **E sınıfı** gaz türbinli kombine çevrim: **6 ünite**

## Yenilenebilir

- ◆ Biyokütle, Kara ve açık deniz rüzgar santrali, Güneş santrali , Dağıtılmış, Atık Enerji



# Deneyimler— Mühendislik Hizmetleri

## • Aktarım Deneyimleri

- Toplam kurulum mesafesi  $\pm$  **800kV DC** İletim projesi (**771km**) ;
- Toplam kurulum mesafesi  $\pm$  **500kV DC** İletim projesi (**1086 km**);
- Toplam kurulum mesafesi **500kV AC** İletim projesi (**9,642km**);
- Toplam kurulu mesafesi **220kV** Aktarım projesi (**8,335km**);
- Toplam kurulu mesafesi **110kV** Aktarım projesi (**5,782km**);
- **220 ° 500kV** Büyük çapraz projeler (denizaltı kabloları)

## • Trafo Deneyimleri

- İki  $\pm$  **800kV DC** dönüştürme istasyonu ( **10.000 mW**);
- İki  $\pm$  **500kV DC** dönüştürme istasyonu (**9,400MW**);
- Toplam kurulum **500kV** Trafo projesi (**86,250MVA**);
- Toplam kurulum **220kV** Trafo projesi (**78.240 MVA**);
- Toplam kurulum **110kV** Trafo projesi (**15,200MVA**)



# Büyük Projeler için Referans



## Duyen Hai Faz 1 Termik Santral Projesi

Kapasite: 2 × 622MW  
Müşteri: EVN  
Yer: Vietnam  
Süresi: 2010.08~ 2015  
Kapsam: EPC

## Shengxiong Fazı 1. Enerji Santrali (CFB)

Kapasite: 2 × 300 MW  
Müşteri: Sincan Shengxiong Enerji Geliştirme Co, Ltd  
Yer: Sincan, Çin  
Süresi: 2011.01 ~2013,07  
Kapsam: EPC

## Datang Fuzhou Enerji Santrali Projesi

Kapasite : 2 x 1000MW  
Müşteri: Datang Uluslararası Enerji Üretimi A.Ş., Ltd  
Yer: Fuzhou, Jiangxi  
Süresi: 2012,05 ~ Halen devam etmekte  
Kapsam: EC



中国能建广东院  
ENERGY CHINA GEDI



### **TUZLA Termal Santrali Projesi**

Kapasite : 1 x 450mW

Müşteri: JP Elektroprivreda Bosna Hersek

Yer: Bosna Hersek

Süresi:2014, 08 ~ Halen devam etmekte

Kapsam: EPC



### **Vinh Tan Faz 1 EPC Projesi**

Kapasite : 2 x 600 mW

Müşteri: Çin Güney Enerji Şebekesi Uluslararası Firması

Yer: Vietnam

Süresi:2013 ~ Halen devam etmekte

Kapsam: EPC



### **Guangzhou Çelik CFB Enerji Santrali Projesi**

Kapasite : 2 x 350mW

Müşteri: Bao-Çelik Zhanjiang Çelik Aş. Ltd

Yer: Zhanjiang,Guangdong

Süresi:2011,05 ~ Halen devam etmekte

Kapsam: EPC



**中国能建广东院**  
ENERGY CHINA GEDI

## KONYA ILGIN 1 x 500 MW'lik CFB Enerji Santrali

2015 yılında, GEDI ve Ciner Grubu KONYA, ILGIN 1 × 500mW CFB süperkritik enerji santralininin EPC sözleşmesini imzalamıştır.

İlgili santral projesi tek bir tane 500MW kapasiteli üniteyi kapsamaktadır. Projede Yerel yakıt olan linyit kömür kullanılacaktır.

### KONYA ILGIN 1 x 500 MW'lik CFB Enerji Santrali

Kapasite : 1 x 500 MW

Müşteri: Ciner Grubu

Süresi:2015,02 ~ Halen devam etmekte

Kapsam: EPC



İşbu elektrik santrali kurulduktan sonra dünyadaki tek ünite kapasitesi en yüksek ve en yüksek verimli linyit yakıtlı akışkan yataklı elektrik santral olacaktır. Bu projenin Avrupa standartlarına uygun şekilde 43 ayda tamamlanması planlanmaktadır.

Konya ilgin proje meblağınının 85 %'i Çin bankasından kredi olarak temin edelecektir . Şuan ilgili proje finansman aşamasında olup , ön Çalışmalar yapılıyor . 2016 başında projeye başlanması planlanmaktadır.

## Sincan İli Fenghua Jinghe Fotovoltaik Enerji Üretimi Şebekesi Enerji Santrali Projesi

Programlama Kapasitesi: 200MWp

Güncel Kapasite: 20MWp

Müşteri: Fenghua Enerji Yatırım Grubu Limited Şirketi.

Yer: Sincan İli, Jinghe Bölgesi

Süresi: 201304~Halen devam etmekte

Kapsam: EPC



## Yudean Güney Çin Fotovoltaik Teknoloji Üniversitesi Elektrik Üretimi Şebekesi Enerji Santrali Projesi

Kapasite: 3MW

Müşteri: Guangdong Yudean Group A.Ş., Güneş Enerjisi Şubesi

Yer: Guangzhou, Guangdong

Süresi: 2010,02 ~2011

Kapsam: EPC



## Ulusal 863 Plan Dağıtılmış Enerji Santrali Projesi

Kapasite: 3 x 200kW

Müşteri: Guangdong Enerji Şebekesi Şirketi, Güç Kaynağı Bürosu

Yer: Foshan, Guangdong

Süresi: 2009.02 ~2011

Kapsam: EPC



中国能建广东院  
ENERGY CHINA GEDI

## Dinghe Binası

Toplam Yatırım: 1,5 milyar CNY

Müşteri: Guang Dong Enerji Şebekesi

Yer: Shenzhen, Guangdong

Süresi: 2011,06 ~ Halen devam etmekte

Kapsam: EPC



## 220KV Rulin Aktarım ve Trafo Projesi

Kapasite:  $2 \times 240\text{MVA}$  220KV / 7.4km, 110KV / 5.18km fiber iletişim / 12.01km

Müşteri: Guangzhou Güç Kaynağı Bürosu

Yer: Guangzhou, China Süresi: 2009,12 ~ 2012

Kapsam: EPC



中国能建广东院  
ENERGY CHINA GEDI

## Çin Güney Enerji Şebekesi Merkez Ofis Projesi

Toplam alan:360000m<sup>2</sup>

Müşteri: Guang Dong Enerji Şebekesi

Yer: Guangzhou, China

Süresi:2013 ~Halen devam etmekte

Kapsam: EPC



## 300MW Enerji Santrali

### Meixian Baolihua Enerji Santrali Faz 2

Kapasite:2 x 300 mW

Müşteri: Guangdong Baolihua Sanayi Menkul Kıymetler A.Ş., Ltd..

Yer: Meixian, Guangdong

Süresi: 2006,04 ~2008,01

Kapsam: Mühendislik



## 600MW Enerji Santrali

### Taishan Enerji İstasyonu, Kapasite:5 × 600MW 2 x 1000MW

Müşteri: Guohua Yudean Taishan Enerji A.Ş. Ltd.

Yer: Taishan, Çin Süresi: 2002,09 ~2005,06

Kapsam: Mühendislik



中国能建广东院  
ENERGY CHINA GEDI

**1000MW Enerji Santrali  
Huaneng Haimen Faz I Ünite 1 & 2  
Enerji Santrali Projesi**

Kapasite: 4 x 1000MW

Müşteri: Uulslararası Huaneng Enerji,  
Şti.

Yer: Haimen, Çin

Süresi: 2006,08 ~2009,10

Kapsam: Mühendislik



**Etiyopya GIBE III - Addis Ababa Aktarım ve Trafo Projesi**

Kapasite: 400 kV'lık

Müşteri: Shanghai Elektrik Enerjisi Grubu

Yer: Etiyopya

Süresi: 2010,12 ~ Halen devam etmekte

Kapsam: Mühendislik



**Yenilenebilir Enerji Projesi**  
**Guangdong Eyaleti Açık Deniz Rüzgar**  
**Santrali Planlaması**

Kapasite: 10GW

Müşteri: Guangdong Eyaleti Kalkınma ve  
Reform Komisyonu

Yer: Guangdong, China

Kapsam: Mühendislik



**Yenilenebilir Enerji Projesi**  
**Kaidi Biyokütle Santralleri**

Kapasite:

Müşteri: Wuhan Kaidi Elektrik Enerjisi

Yer: Hubei, Hunan, Sichuan, Guangxi, Anhui, Jiangxi ve Shanxi İlleri, Çin

Süresi: 2010~ 2013

Kapsam: Mühendislik



**中国能建广东院**  
ENERGY CHINA GEDI

# Thank you for your attention!

- Mr YUAN Zhenbang  
General Manager of Turkey branch

Tel: +905376655116

- Email: [yuanzhenbang@gedi.com.cn](mailto:yuanzhenbang@gedi.com.cn);

- 

Address: Beştepeler Mah. Nergiz Sok. No: 7 Via Tower D-28, Yeni Mahalle, Ankara, Turkey